

**HEINE** QUALITY  
MADE IN GERMANY

∴ **La ligne HEINE mini 3000®**

Instruments de diagnostic de poche –  
avec un excellent éclairage



# La ligne HEINE mini 3000 – Qualité maximale aux dimensions minimales

---

La ligne HEINE mini 3000 est la combinaison réussie des caractéristiques de qualité des instruments HEINE « full-size » (de taille normale) avec la taille maniable des instruments de poche.

## **MANIABLE ET ERGONOMIQUE**

L'ergonomie unique et l'équipement complet de haute qualité assurent une excellente maniabilité et un diagnostic fiable dans toute situation d'examen.

## **UN PRODUIT DE QUALITÉ AVEC UN DESIGN MODERNE**

A l'intérieur du châssis innovateur, des matières plastiques spéciales associent une stabilité maximale avec un poids minimal. Qualité et durabilité maximale aux dimensions minimales.

## **OPTIQUE ET ÉCLAIRAGE DE HAUTE QUALITÉ**

Pour un diagnostic sans équivoque l'harmonie entre l'optique de haute qualité et l'éclairage bien adapté est cruciale. L'optique fournit une image nette et exempte de distorsions de tout le champ d'observation. Le rendu des structures et des couleurs est le plus naturel possible. La ligne mini 3000 offre la balance parfaite entre les optiques de haute qualité HEINE et le meilleur éclairage.

## Deux sources de lumière alternatives. Une ligne d'instruments sans alternative : HEINE mini 3000

---

### **HEINE LED<sup>HQ</sup> : ÉTABLIT UN NOUVEAU STANDARD**

### **LA TECHNOLOGIE XHL DE HEINE : TOUJOURS UN JALON DE RÉFÉRENCE**

La technologie XHL Xénon Halogène est une référence pour l'évaluation de nouvelles technologies d'éclairage. Car elle offre une haute-fidélité au niveau des couleurs, qui sert aux médecins depuis des décennies pour l'examen de la rétine et pour obtenir un diagnostic précis.

Mais maintenant il y a une technologie d'un niveau de qualité comparable avec un excellent indice de rendu des couleurs : Notre nouvelle technologie LED. Pour cette raison nous laissons nos clients choisir : Entre la technologie XHL bien connue ou la nouvelle technologie LED.

### **HEINE LED<sup>HQ</sup> : LA LUMIÈRE QUI EXPOSE LES COULEURS EN TOUTE FIDÉLITÉ**

Les ampoules LED convainquent par leur longue durée de vie et leur efficacité énergétique élevée. Il n'est ainsi plus nécessaire de changer d'ampoule. La qualité d'un éclairage LED peut toutefois présenter de grandes différences par rapport à l'éclairage XHL. Grâce à la technologie HEINE LED<sup>HQ</sup> unique, vous bénéficiez de tous les avantages de la technologie LED usuelle, tout en jouissant du même confort d'éclairage d'une lampe XHL.

### **ÉCLAIRAGE CLAIR ET UNIFORME**

### **RENDU DES COULEURS FIDÈLE**

### **LUMINOSITÉ ET PERFORMANCES CONSTANTES SUR TOUTE LA DURÉE DE VIE**

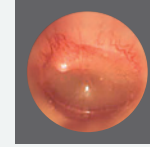


# OTOSCOPE HEINE mini 3000 F.O.

Otoscope de poche moderne, finition compacte et luminosité intense.

Fenêtre d'observation intégrée pivotante à grossissement 3x. Intérieur de la tête d'instrument noir.

Eclairage distal par F.O. pour un éclairage sans ombres du tympan et du conduit auditif



Raccord de soufflerie pour test pneumatique

Eclairage XHL ou LEDHQ avec un rendu fidèle des couleurs pour un diagnostic plus précis



Commande de l'instrument avec une main pour plus de flexibilité pendant l'examen

Clip de fixation avec interrupteur intégré. S'éteint automatiquement quand on le remet en poche. 20000 cycles marche/arrêt garantis.



Deux possibilités d'alimentation électrique: Piles remplaçables de type AA ou recharge avec le chargeur de table mini NT.



▶ Pour mettre à niveau vos instruments en rechargeables avec le chargeur de table mini NT, merci de vous rendre à la page 7.

Otoscope mini 3000 avec éclairage direct, voir page 6.

Otoscope mini 3000 F.O. avec éclairage LED ou XHL	2,5V XHL	2,5V LED
sur poignée à piles mini 3000, 5 spéculums à usage unique AllSpec dans chaque diamètre (2,5mm et 4 mm), avec piles	D-001.70.110	D-008.70.110

Pour plus d'informations, merci de contacter votre distributeur HEINE ou visiter notre site [www.heine.com](http://www.heine.com)

# OPHTALMOSCOPE HEINE mini 3000

Ophtalmoscope de poche compact avec le meilleur rendu des couleurs aux dimensions minimales.

Ajustement de réfraction:  
Disque de 18 lentilles  
allant de -20D à +20D

#### Diaphragmes mini 3000



Étoile de fixation, grand spot,  
petit spot, demi-lune, filtre vert

Commande de l'instrument  
avec une main pour  
plus de flexibilité  
pendant l'examen



Optique de haute  
qualité fournit des  
images claires et nettes

Eclairage XHL ou LED<sup>HQ</sup>  
pour une image  
brillante et un rendu des  
couleurs authentique



Clip de fixation avec  
interrupteur intégré.  
S'éteint automatiquement  
quand on le remet en poche.  
20 000 cycles marche/arrêt  
garantis.

Deux possibilités  
d'alimentation électrique:  
Piles remplaçables  
de type AA ou recharge  
avec le chargeur  
de table mini NT.



► Pour mettre à niveau vos instruments en rechargeables avec le chargeur de table mini NT, merci de vous rendre à la page 7.

Ophtalmoscope mini 3000 avec éclairage XHL ou LED	2,5V XHL	2,5V LED
sur poignée à piles mini 3000 (avec piles)	D-001.71.120	D-008.71.120

Pour plus d'informations, merci de contacter votre distributeur HEINE ou visiter notre site [www.heine.com](http://www.heine.com)

# DERMATOSCOPE HEINE mini 3000

Dermatoscope en format de poche pour un éclairage uniforme avec un rendu des couleurs authentique.

Optique achromatique de haute qualité neutre au niveau des couleurs fournit des images nettes et sans distorsions avec un grossissement de 10 fois



Eclairage XHL ou LED<sup>HQ</sup> pour une image brillante et un rendu des couleurs authentique



Clip de fixation avec interrupteur intégré. S'éteint automatiquement quand on le remet en poche. 20000 cycles marche/arrêt garantis.

Commande de l'instrument avec une main pour plus de flexibilité pendant l'examen

Deux possibilités d'alimentation électrique : Piles remplaçables de type AA ou recharge avec le chargeur de table mini NT.

► Pour mettre à niveau vos instruments en rechargeables avec le chargeur de table mini NT, merci de vous rendre à la page 7.



Dermatoscope mini 3000 avec éclairage LED ou XHL	2,5V XHL	2,5V LED
avec poignée à piles mini 3000 (avec piles), embout de contact et huile de dermatoscopie (10 ml)	D-001.78.107	D-008.78.107

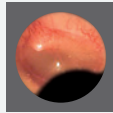
Pour plus d'informations, merci de contacter votre distributeur HEINE ou visiter notre site [www.heine.com](http://www.heine.com)



## Autres produits de notre gamme mini 3000:

### OTOSCOPE mini 3000 [01]

- Ootoscope compact avec éclairage XHL direct



D-001.70.210

**Otoscope mini 3000**  
sur poignée à piles mini 3000, avec 5 spéculums à usage unique AllSpec (2,5 mm et 4 mm)

### LAMPE COMBINÉE mini 3000 [02]

- Miracle multifonction compact – lampe de poche, mais aussi porte-abaisse-langue éclairant.
- Eclairage lumineux optimal pour le test des réflexes pupillaires.
- Peut être utilisée avec l'abaisse-langue en bois et l'abaisse-langue à usage unique de HEINE.

D-001.76.120

**Lampe Combinée mini 3000**  
sur poignée à piles mini 3000 (avec piles) avec 5 abaisse-langues à usage unique

### PORTE-ABASSE-LANGUE mini 3000 [03]

- Porte-abaisse-langue avec éjecteur d'abaisse-langue pour HEINE abaisse-langue à usage unique.
- Eclairage idéal de la cavité buccale et du pharynx.
- Une simple pression du doigt libère l'abaisse-langue. Evite tout contact avec l'abaisse-langue utilisé.
- Construction solide en métal. Robuste, grande longévité.

D-001.74.118

**Porte-Abaisse-Langue mini 3000**  
sur poignée à piles mini 3000 (avec piles) avec 5 abaisse-langues à usage unique



**LAMPE À CLIP mini 3000 [04]/  
LAMPE À CLIP mini-c [05]**

- Instrument compact, batteries AA [04] et très compacte, batteries AAA [05] tout usage.
- Eclairage lumineux optimal pour le test des réflexes pupillaires.
- Illuminateur auriculaire pour l'otoplastie en option : Pour contrôler le positionnement optimal des implants auditifs, la lampe à clip peut être équipée d'un illuminateur.

**D-001.73.131**

**Lampe à Clip mini 3000**  
complète sur poignée à piles  
mini 3000 (avec piles)

**D-001.73.109**

**Lampe à Clip mini-c**  
(avec piles)

**ILLUMINATEUR  
AURICULAIRE pour  
LAMPE À CLIP mini 3000 /  
LAMPE À CLIP mini-c [06]**

- Pour l'otoplastie.
- L'illuminateur auriculaire est utilisé pour contrôler le positionnement optimal des implants auditifs.

**D-000.73.105**

**Illuminateur Auriculaire pour  
Lampe à Clip mini 3000 /  
Lampe à Clip mini-c**  
emballage de protection (6 pcs.)

**CHARGEUR DE TABLE  
mini NT pour 2 poignées  
mini 3000 [07]**

- Rangement pratique des instruments, économisant l'espace.
- Deux logements de recharge indépendants. Deux poignées peuvent être chargées simultanément.
- Charge rapide en 4 heures.
- Surcharge impossible. Le chargeur s'arrête automatiquement lorsque la batterie est complètement chargée.
- Affichage du statut de charge. Le boîtier de charge clignote pour confirmer le mode de charge. Le voyant continu signale la fin du chargement.

**X-001.99.484**

**Chargeur de Table mini NT**  
seul

**POIGNÉE RECHARGEABLE  
mini 3000 [08]**

- Poignée de haute qualité : Finition chromée / plastique inégalable. Résistant aux chocs, robuste, antidérapante.
- Forme ergonomique permettant une bonne prise en main de l'instrument. Filetage et pas de vis en métal. Pas d'usure.
- Clip de fixation avec interrupteur intégré : S'éteint automatiquement quand on le remet en poche. 20000 cycles marche / arrêt garantis.

**D-001.79.022**

**Poignée Rechargeable  
mini 3000**  
avec batterie rechargeable  
NiMH 2Z et culot

Les systèmes mini 3000 à piles peuvent être converti en systèmes rechargeables en 2,5V avec le chargeur de table mini NT composé de : chargeur de table mini NT, 2 batterie rechargeable NiMH 2Z, 2 culots pour poignée rechargeable mini 3000

**X-001.99.485**

Pour plus d'informations, merci de contacter votre distributeur  
HEINE ou visiter notre site [heine.com](http://heine.com)



# QUALITY made in GERMANY.

L'un des leaders mondiaux dans la fabrication d'instruments de diagnostic primaire fort de plus de 500 employés, HEINE Optotechnik est depuis plus de 70 ans une entreprise familiale dirigée à 100% par ses propriétaires. Nous continuerons à développer et à fabriquer les instruments HEINE sur nos sites de production en Allemagne, en combinant des décennies d'expérience et de maîtrise artisanale aux technologies de fabrication les plus modernes.

Nous sommes présents dans plus de 120 pays, avec des filiales en Australie, aux États-Unis et en Suisse ainsi que 3000 représentants, importateurs et revendeurs spécialisés.

Nous restons à votre entière disposition et sommes à l'écoute de vos avis, vos souhaits et vos suggestions concernant nos produits !



■ FILIALES HEINE &  
DISTRIBUTEURS HEINE

 **HEINE Optotechnik GmbH & Co. KG**  
Kientalstr. 7, 82211 Herrsching, Germany  
Tel. +49 (0) 81 52-38 0, Fax +49 (0) 81 52-3 82 02  
E-Mail: [info@heine.com](mailto:info@heine.com), [www.heine.com](http://www.heine.com)



12/19. A-000.00.236 f

